

USB Download Cable GEV267, GEV268 und GEV269

User Manual
Benutzeranweisung
Mode d'emploi
Instrucciones de uso

1. Software Agreement

- **English:** Before installing the Software please read Software Agreement.pdf on CD-ROM
- **Deutsch:** Vor dem installieren der Software, lesen Sie bitte das Software Agreement.pdf auf der CD-ROM
- **Français:** Avant l'installation du logiciel, veuillez lire le document Software Agreement.pdf du CD-ROM
- **Español:** Antes de instalar el software lea por favor el Software Agreement.pdf en CD-ROM

2. System Requirements / System Voraussetzungen / Configuration minimale requise / Requisitos del sistema

- **English:** Full compliance with USB specification Rev.2.0 Compatible with Compatible with Microsoft® Windows® XP, Server 2003, Server 2008 R2,Vista, 7, 8.
- **Deutsch:** Kompatibel mit USB Spezifikation Ver. 2.0. Kompatibel mit Microsoft® Windows® XP, Server 2003, Server 2008 R2,Vista, 7, 8.
- **Français:** Compatibilité avec spécifications USB Ver. 2.0. Compatible avec Microsoft® Windows® XP, Server 2003, Server 2008 R2,Vista, 7, 8.
- **Español:** Compatible con especificación USB Ver. 2.0. Compatible con Microsoft® Windows® XP, Server 2003, Server 2008 R2,Vista, 7, 8.

3. Trademark

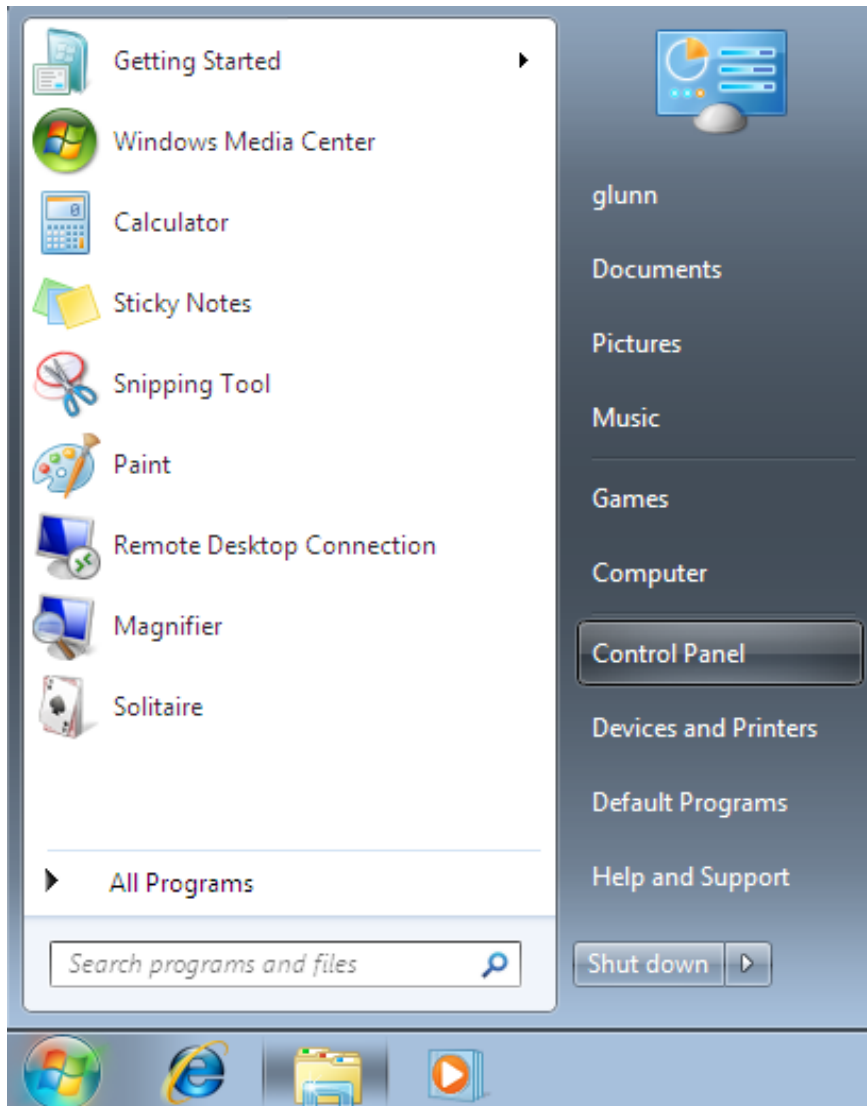
Microsoft®, Windows® (registered Trademark from Microsoft Corporation)

4. Installation / Installation / Installation / Instalación Microsoft® Windows® XP/Server 2003/Server 2008 R2/Vista/7/8

- **English:** Plug in the USB Download Cable to USB port. Microsoft® Windows® XP, Server 2003, Server 2008 R2,Vista, 7, 8 will detect the USB Download Cable automatically.
- **Deutsch:** Bitte USB Download Cable in USB Schnittstelle einstecken. Microsoft® Windows® XP, Server 2003, Server 2008 R2,Vista, 7, 8 wird das USB Download Cable automatisch finden. CD-ROM ins Laufwerk einschieben. Install shield wizard öffnet sich.
- **Français:** Connecter le "USB Download Cable" au port USB. Microsoft® Windows® XP, Server 2003, Server 2008 R2,Vista, 7, 8 trouvera automatiquement la connexion au "USB Download Cable".
- **Español:** Por favor introduzca el „USB Download Cable“ en el puerto USB. Microsoft® Windows® XP, Server 2003, Server 2008 R2,Vista, 7, 8 a encontrará el "USB Download Cable" automáticamente.

Installation Instructions / Installations-Anleitung / Instructions d'installation / Instrucciones para la instalación

Step / Schritt / Étape / Etapa 1 :



- **English:** Press the Windows start button to bring up the start menu and select "Control Panel".
- **Deutsch:** Drücken Sie die Windows-Start-Taste, im Start-Menü wählen Sie "Systemsteuerung".
- **Français:** Appuyez sur le bouton Démarrer de Windows dans le menu Démarrer, sélectionnez "Panneau de configuration".
- **Español:** Pulse el botón Inicio de Windows en el menú Inicio, seleccione "Panel de control".

USB Download Cable GEV267, GEV268 und GEV269

Step / Schritt / Étape / Etapa 2 :

Adjust your computer's settings



System and Security

Review your computer's status
Back up your computer
Find and fix problems



Network and Internet

View network status and tasks
Choose homegroup and sharing options



Hardware and Sound

View devices and printers
[Add a device](#)



Programs

Uninstall a program
Get programs

- **English:** Select "Hardware and Sound".
- **Deutsch:** Wählen Sie "Hardware und Sound".
- **Français:** Sélectionnez "Matériel et audio".
- **Español:** Seleccione "Hardware y sonido".

Step / Schritt / Étape / Etapa 2.1 :



Devices and Printers

[Add a device](#) | [Add a printer](#) | [Mouse](#) |  [Device Manager](#)



AutoPlay

[Change default settings for media or devices](#) | [Play CDs or other media automatically](#)



Sound

[Adjust system volume](#) | [Change system sounds](#) | [Manage audio devices](#)



Power Options

[Change power-saving settings](#) | [Change what the power buttons do](#) |
[Require a password when the computer wakes](#) | [Change when the computer sleeps](#) | [Choose a power plan](#)



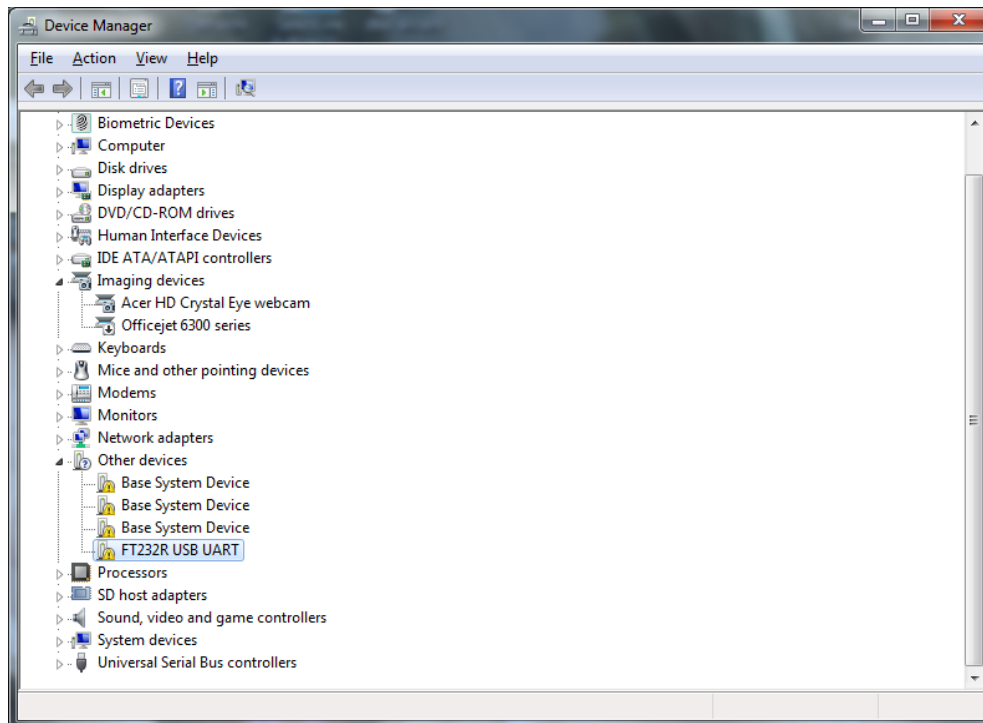
Display

[Make text and other items larger or smaller](#) | [Adjust screen resolution](#) | [Connect to an external display](#) |
[How to correct monitor flicker \(refresh rate\)](#)

- **English:** At above screen select under "Devices and Printers" the symbol "Device manager".
- **Deutsch:** Am Bildschirm oben unter "Geräte und Drucker" das Symbol "Geräte-Manager" auswählen.
- **Français:** En haut de l'écran, sous "Périphériques et imprimantes" sélectionner l'icône "Gestionnaire de périphériques".
- **Español:** En la parte superior de la pantalla en "Dispositivos e impresoras" icono "Administrador de dispositivos".

USB Download Cable GEV267, GEV268 und GEV269

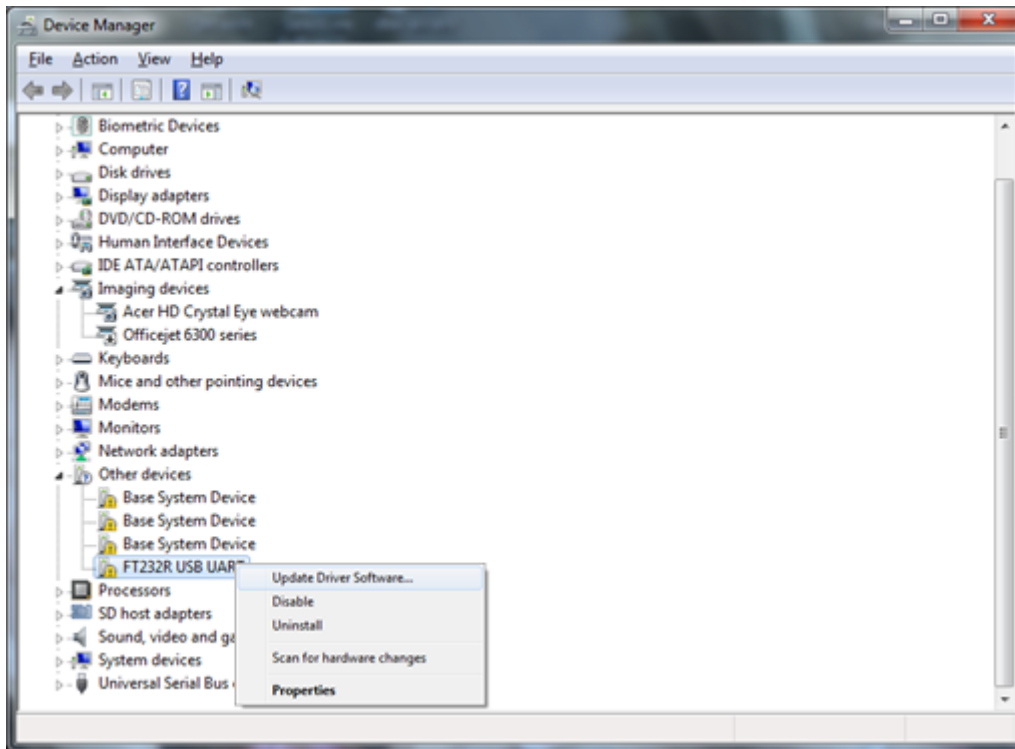
Step / Schritt / Étape / Etapa 3 :



- **English:** In the „Device Manager“ window there will be a device under „Other Devices“ with a yellow warning symbol to indicate that a problem exists, no driver installed (FT232R in this example).
- **Deutsch:** Im Fenster "Geräte-Manager" unter "Andere Geräte" wird ein Gerät mit einem gelben Warnsymbol angezeigt, welches auf ein Problem hinweist, dass kein Treiber installiert ist (FT232R in diesem Beispiel).
- **Français:** Dans le "Gestionnaire de périphériques" sous "Autres périphériques" est un dispositif apparaît avec une icône d'avertissement jaune qui indique un problème qu'aucun pilote est installé (FT232R dans cet exemple).
- **Español:** En el "Administrador de dispositivos" en "Otros dispositivos" es un dispositivo aparece con un icono amarillo de advertencia que indica un problema que no hay ningún controlador es instalado (FT232R en este ejemplo).

USB Download Cable GEV267, GEV268 und GEV269

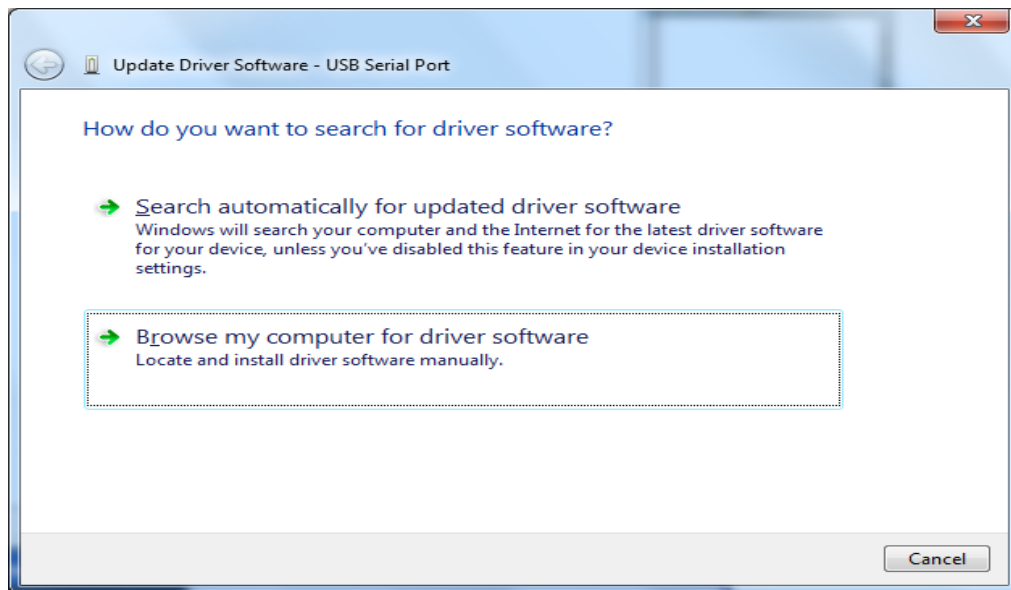
Step / Schritt / Étape / Etapa 4 :



- **English:** Right click on the other device (FT232R in this example) to bring up a menu as shown above.
- **Deutsch:** Rechts-Klick auf (FT232R in diesem Beispiel), damit das Menü wie oben angezeigt wird.
- **Français:** Faites un clic droit sur le (FT232R dans cet exemple), de sorte que le menu est affiché ci-dessus.
- **Español:** Haga clic en (FT232R en este ejemplo), por lo que el menú se muestra arriba.

USB Download Cable GEV267, GEV268 und GEV269

Step / Schritt / Étape / Etapa 5 + 6 :



- English:

Attention:

- When installing without CD driver but only with internet connection, please follow **step 5**.
- When installing with CD driver, please follow **Step 6**.

Step 5: Select Search automatically for updated driver software. And see **Step 8**.

Step 6: Select browse my computer for driver software.

- Deutsch:

Achtung:

- Bei der Installation ohne Treiber-CD, sondern nur mit Internet-Anschluss, folgen Sie bitte **Schritt 5**.
- Bei der Installation mit CD-Treiber, folgen Sie bitte **Schritt 6**.

Schritt 5: Wählen Sie automatisch nach aktueller Treibersoftware suchen. Und siehe **Schritt 8**.

Schritt 6: Wählen Sie auf dem Computer nach Treibersoftware suchen.

- Français:

Attention:

- Pendant CD d'installation du pilote, mais uniquement avec une connexion Internet, s'il vous plaît suivez **l'étape 5**.
- Lors de l'installation cd avec chauffeur, s'il vous plaît suivez **l'étape 6**.

Étape 5: Sélectionnez rechercher automatiquement un pilote logiciel mis à jour. Et voir **l'étape 8**.

Étape 6: Choisir chercher mon ordinateur pour logiciel pilote.

- Español:

Precaución:

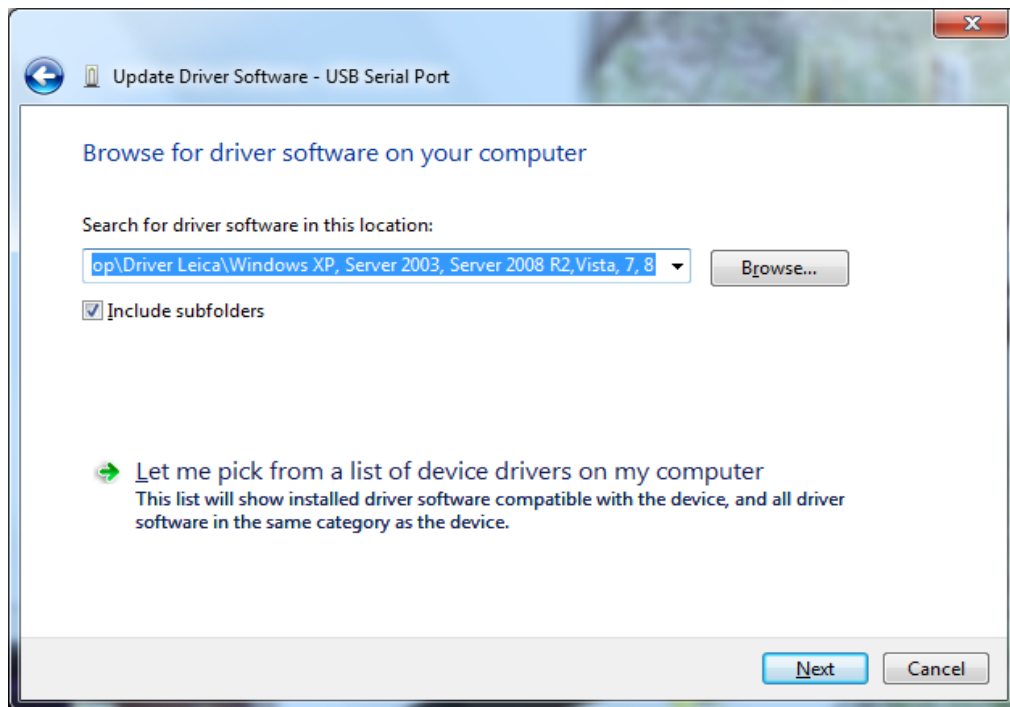
- Durante el CD de instalación del controlador, pero sólo con una conexión a Internet, siga el **Etapa 5**.
- Al instalar con conductor CD, siga el **Etapa 6**.

Etapa 5: Seleccione Buscar automáticamente el software de controlador actualizado. Y vea el **Etapa 8**.

Etapa 6: Seleccione buscar software de controlador.

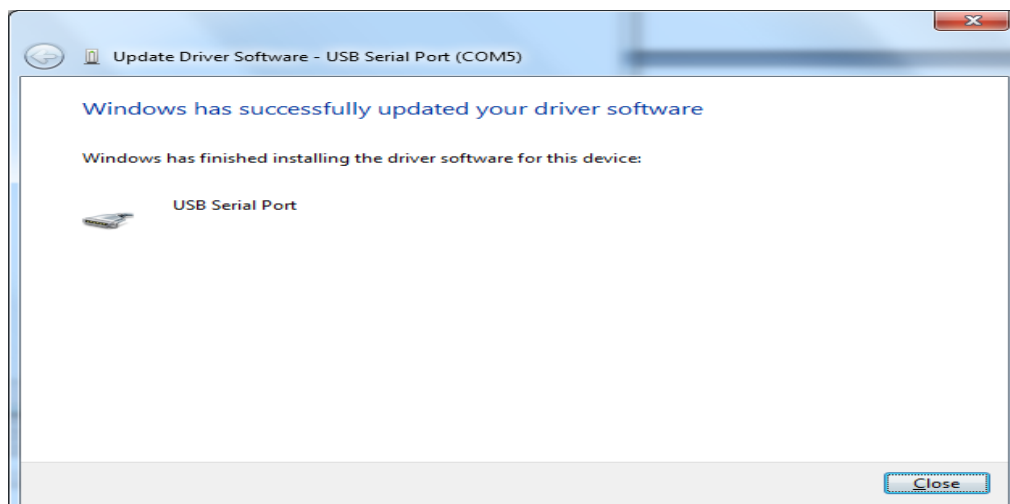
USB Download Cable GEV267, GEV268 und GEV269

Step / Schritt / Étape / Etapa 7 :



- **English:** Specify the path for the device and click **Next**.
- **Deutsch:** Geben Sie den Pfad des Geräts an und klicken Sie auf **Next**.
- **Français:** Spécifiez le chemin d'accès au périphérique et cliquez sur **Next**.
- **Español:** Especifique la ruta de acceso para el dispositivo y haga clic en **Next**.

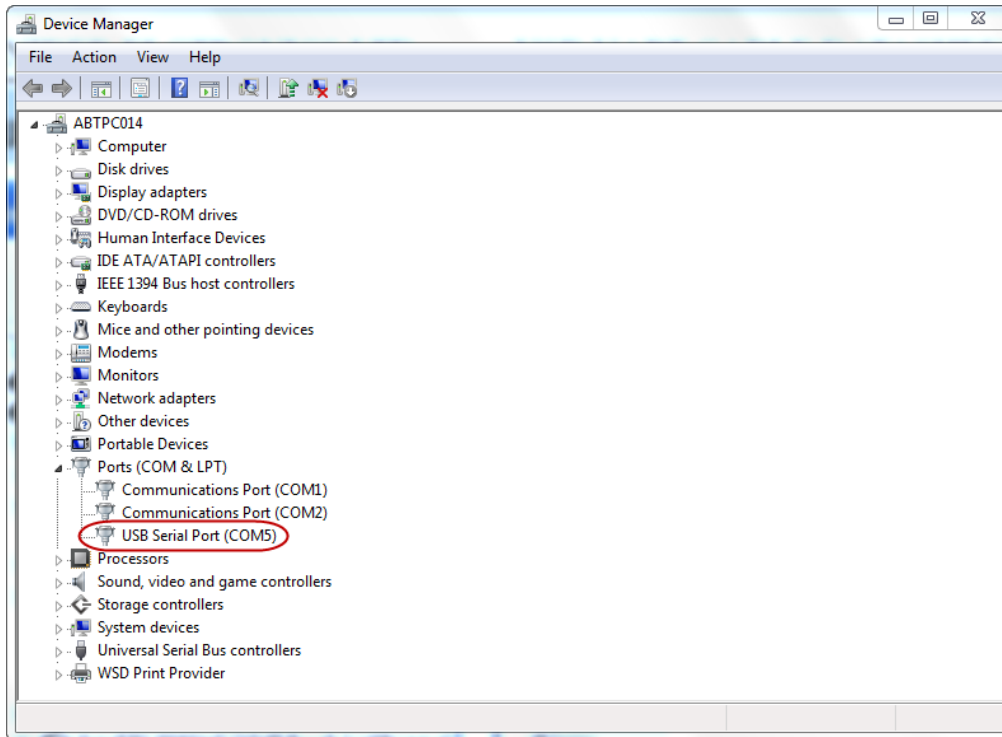
Step / Schritt / Étape / Etapa 8 :



- **English:** Installing completed.
- **Deutsch:** Installation abgeschlossen.
- **Français:** Installation compléte.
- **Español:** Instalación completa.

USB Download Cable GEV267, GEV268 und GEV269

Step / Schritt / Étape / Etapa 9 :



- **English:** The USB serial port appears in port list.
- **Deutsch:** Der USB Serial Port erscheint in Port-Liste.
- **Français:** Le port USB de série apparaît dans la liste des ports.
- **Español:** El puerto serie USB aparece en lista de puertos.